



fondazione
cariplo

VERSO UNA FOOD POLICY PER MILANO



Economia e
Sostenibilità

Supporto tecnico-scientifico di: Associazione Economia e Sostenibilità
via Cuccagna 2/a 20135 Milano - info@assesta.it

Andrea Calori, Economia e Sostenibilità 10 luglio 2015

COSA È UNA FOOD POLICY E COSA SERVE ALLA CITTÀ

CHE COSA È UNA *FOOD POLICY*

Uno **strumento di supporto al governo** di una città che viene costruito attraverso la mobilitazione, il dialogo e il contributo attivo di un'ampia serie di attori sociali, economici e istituzionali per qualificare e rendere più sostenibile la città partendo dai temi legati al cibo

IL PRODOTTO PRINCIPALE DI UNA *FOOD POLICY*

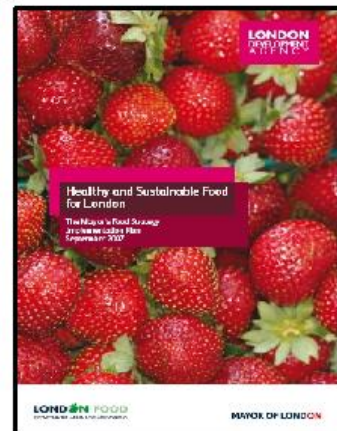
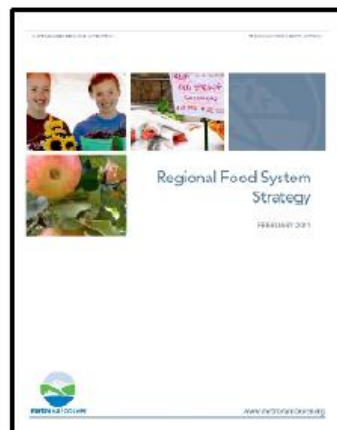
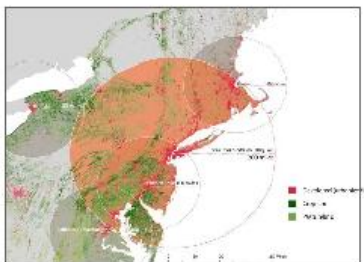
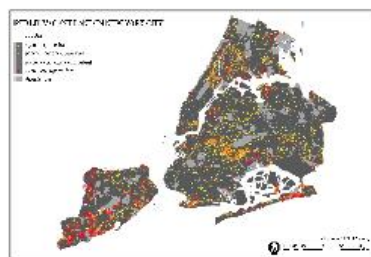
Una **visione** condivisa del futuro del sistema alimentare della città, una serie di **azioni** chiave, e gli **strumenti** necessari a realizzare questa visione in un'ottica sistemica e con la **corresponsabilità** di molti soggetti

I CICLI AGROALIMENTARI INTRECCIANO UNA PLURALITÀ DI TEMI E DI ATTORI





ESEMPI DI RISULTATI DI FOOD POLICY IN ALTRE CITTÀ DEL MONDO



NEW YORK, AMSTERDAM, VANCOUVER, LONDRA, TORONTO, SEATTLE, PITTSBURGH, ECC.

Gestione unitaria aree pubbliche non utilizzate da riconvertire per agricoltura urbana e servizi connessi (*food hubs, orti urbani, community kitchens, ecc.*)

Creazione servizi di welfare di quartiere e promozione di attività lavorative connesse a temi food.

Pianificazione della logistica legata al cibo a scala metropolitana.

Costituzione di un Consiglio permanente per affiancare la Giunta nella definizione e nel monitoraggio della *food policy*

Creazione di coordinamento dei centri di ricerca locali per supportare le politiche e per creare nuove Professionalità

Monitoraggio delle politiche dal punto di vista della sostenibilità sociale, economica e ambientale del *food system*

PERCHÈ OCCUPARSI DI CIBO E CITTÀ?

Più di metà della popolazione mondiale vive nelle città e nel 2030 sarà il 60%

Come gestire l'insieme dei problemi legati ai cicli agroalimentari delle città?

E' un tema esplosivo a livello mondiale, che interessa sia gli *slums* del Sud del mondo sia le grandi capitali dell'hi tech, da Los Angeles a Bangalore a Shangai.



CENTRALITÀ DELLE CITTÀ E DELLE METROPOLI PER LO SVILUPPO SOSTENIBILE E RUOLO STRATEGICO DEI CICLI AGROALIMENTARI

Fondi UE 2014-2020: le città sono cruciali per tutti gli obiettivi di sostenibilità

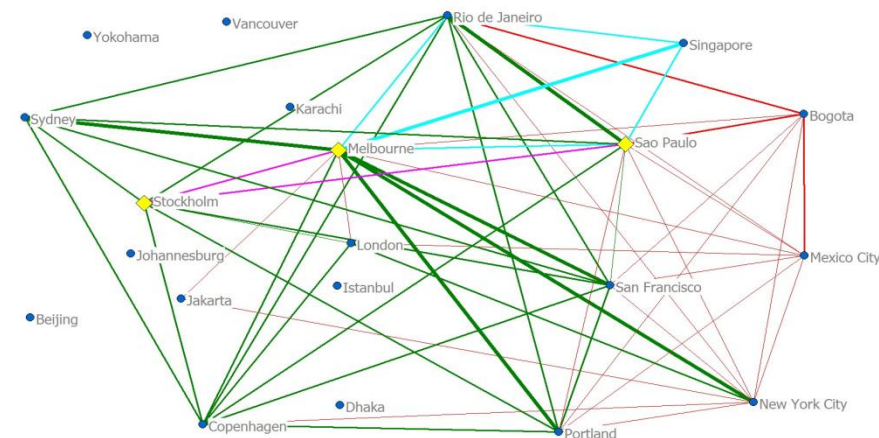
La *Post 2015 Development Global Agenda* combina questi temi unendo l'eredità degli Obiettivi del Millennio e l'Agenda post Rio de Janeiro sulla sostenibilità

MILANO E C40: NUOVI RUOLI PER LE CITTÀ NELL'AGENDA GLOBALE

NUOVI PROTAGONISMI NELLA GOVERNANCE GLOBALE: IL RUOLO DELLE RETI DI CITTÀ.

Milano sta investendo su C40, una rete di 69 grandi città del mondo impegnate nella lotta al cambiamento climatico.

Consolidare una “politica estera” di Milano con una strategia appositamente costruita che unisca temi-chiave della sostenibilità



LA DIFFUSIONE DELLE FOOD POLICY TRA LE CITTÀ APPARTENENTI ALLA RETE C40



LE PROSPETTIVE DEI DUE PROMOTORI



Promuovere modalità innovative di governare la città verso un futuro più sostenibile.

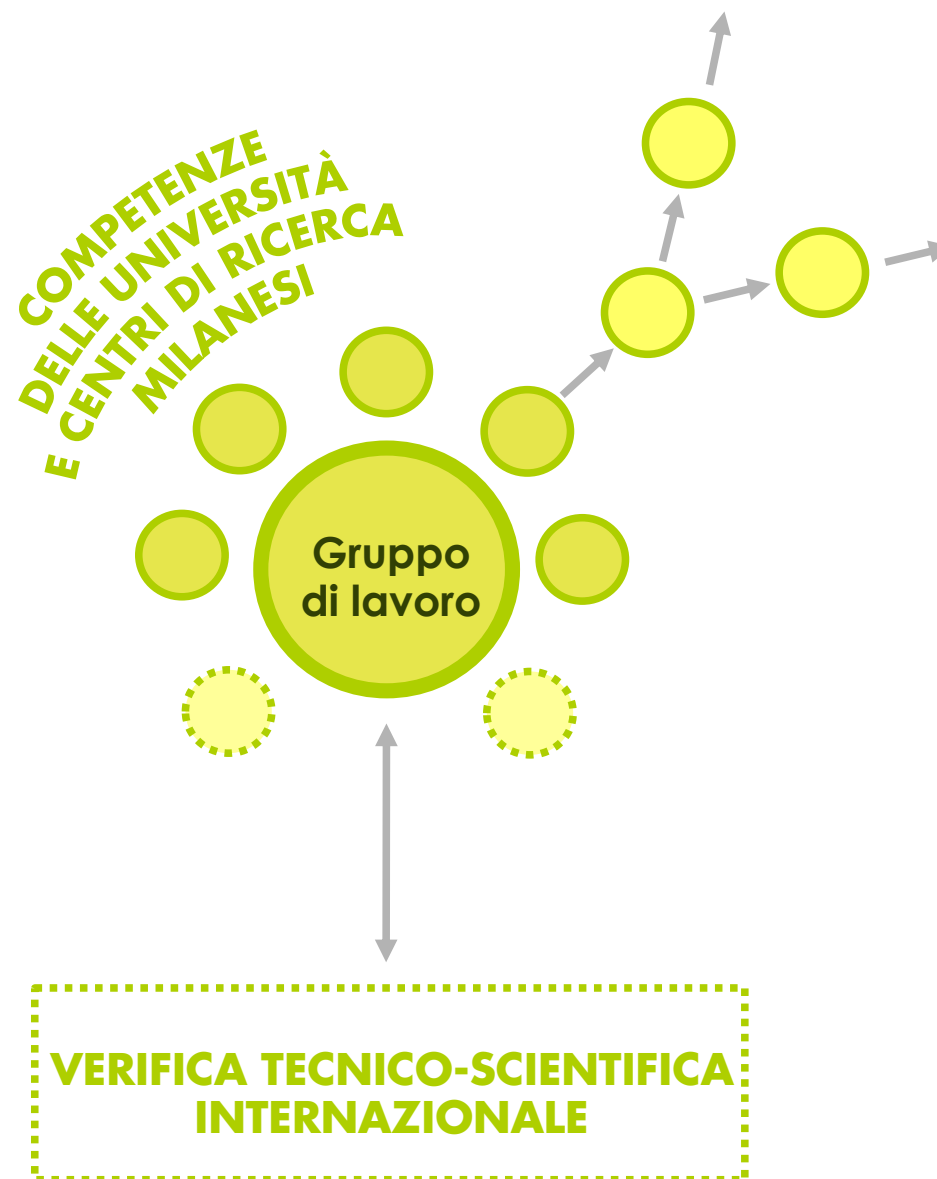
Mettere a sistema le politiche che incrociano i temi del cibo da diversi punti di vista: welfare, educazione, territorio, ambiente, benessere, ecc.



Valorizzare la propria esperienza di fondazione filantropica che da anni sostiene e promuove azioni legate ai temi del cibo; operando nei campi della ricerca scientifica, dell'ambiente, della cultura e dell'educazione.

INNOVATIVITÀ DEL TEMA E DELL'APPROCCIO

Il Comune si avvale
del capitale conoscitivo
e relazionale
della Fondazione e della sua
riconosciuta autorevolezza
e terzietà per dare forma
e concretizzare
le proprie volontà
in un'ottica di sperimentazione
tra locale e globale



LE COMPONENTI PRINCIPALI DEL PRIMO ANNO DI LAVORO



UN PROCESSO DI APPRENDIMENTO ISTITUZIONALE E DI TUTTA LA CITTÀ



Coinvolgimento trasversale
delle strutture interne
di Comune e Fondazione

Importanza di dati e indicatori

Trasparenza nelle regole
di ingaggio e di comunicazione
del processo

Facilitazione dialogo
e connessione tra esperienze
partecipative esistenti

Definizione di obiettivi
e monitoraggio del processo



fondazione
cariplo

VERSO UNA FOOD POLICY PER MILANO



Economia e
Sostenibilità

Supporto tecnico-scientifico di: Associazione Economia e Sostenibilità
via Cuccagna 2/a 20135 Milano - info@assesta.it